

KemperBerger

Schaarsbergen

Bos



Wij zijn VOOR
een duurzaam
ontwikkeltraject
dat landschap
met wonen
integreert.

habitat
© 2024

landschappelijk wonen in een ensemble

FOCUS
op
samen-wonen
en
groen-leven.

Het BESTAANDE
waar mogelijk
versterken, mens
in relatie met
elkaar en de
omgeving.

Wonen in het bestaande Landschap

habitat
© 2024

Ons ontwerp omvat een doordacht plan dat het Ensemble-Wonen ondersteunt.

Het landschap dient als een verlengstuk van de leefruimte, waar bewoners kunnen genieten van de natuurlijke schoonheid om hen heen, in hún buurt.

Zowel bio-diversiteit als ook diversiteit voor bewoners.

GROEN Wonen in Landschappelijke tuin



In de gewilde wijk Schaarsbergen ligt deze fraaie, zeer nette en ruim opgezette semi-bungalow. Rondom de woning ligt een royale, zonnige tuin.

Binnen handbereik liggen de prachtige bossen van Wamsborn, fietst u in 10 minuten naar hartje centrum van Arnhem en liggen uitvalswegen op ideaal korte afstand.

Duurzaamheid staat centraal in al onze projecten.

We passen groene technologieën toe; zoals regenwater opvang, zonnepanelen, all electrics. Door milieuvriendelijke en eco bouwmaterialen te verwerken wordt wonen geweldig.

Woning als boost in het straatbeeld



We denken aan een moderne toevoeging, als het ware ook een transformatie in het straatbeeld, en inleiding naar de kwaliteit van Sylva's Bos.

*“Om ook aansluiting te creëren met de landelijkheid van de locatie, wordt de woning binnen de typologie van ‘eco villa’ gebouwd
Zich als natuurlijk voegend in de bosrijke omgeving.”*



De huidige, oude woning wordt gesloopt en op dit bouwvlak zal de dubbele houten villa verschijnen.

Met respect tot de vrijheid en ruimte van de naast gelegen woning zal de autonomie van onze houten woning tot stand komen en het straatbeeld van de Kemperbergerweg verrijken.

Binnen de typografie van één schuurwoning worden twee woningen van 180m², gespiegeld ten opzichten van elkaar, gerealiseerd.

Iedere woning heeft een eigen tuindeel dat aan de achterzijde de toegang tot het perceel ontsluit.

Het perceel is totaal 2.169m² groot.

Twee onder één kap



de Woning en

*Voor iedere woning is een eigen oprit met
plek voor 2 auto's beschikbaar.
Hiermee blijft de Landschappelijke tuin in takt.
De gedeelde landschaps tuin biedt mogelijkheden tot
moestuin, kas, zwembijver etc.*

Begane Grond

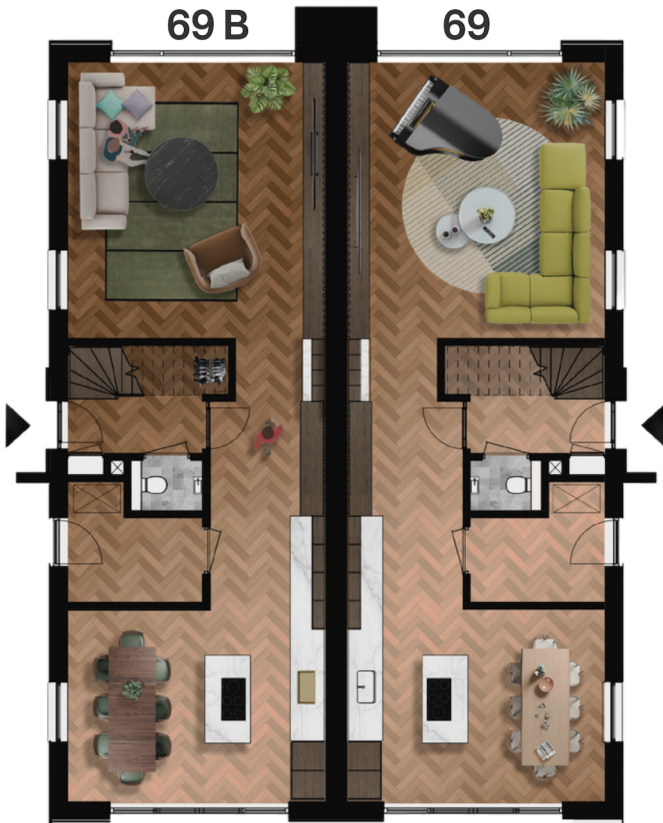
Opties voor indeling zijn mogelijk:

Denk aan het verplaatsen van keuken en woonkamer. Het uitbreiden van achterzijde, met een uitbouw om een kantoor met eigen toegang te creëren.

Afbouw opties:

Een Siematic keuken, alle vloerafwerkingen, glazen- en stalen deuren, stuck- en schilderwerk, lichtplan, badkamer ontwerp, inloopkast, raambekleding en andere maatwerk.

Onze bni interieurarchitect kan u begeleiden bij het maken van keuzes.



type B: gespiegeld

habitat
© 2024

Variaties voor de verdieping:

Op de overloop is opbergruimte mogelijk met een optie voor wasmachineaansluiting en aftimmering van de kast.

Een aanpassing aan de indeling zouden kunnen zijn het creëren van een thuiswerkplek of slaap zoldertje. Een los toilet op de overloop.

Wellicht heeft u andere wensen?

Informeer bij ons naar de mogelijkheden. Zie ook bouw- en installatie omschrijving, meerwerklijst en vergunningstekening.

Eerste Verdieping



type B: gespiegeld

Inheemse beplanting als Kwaliteit

Wij hechten veel waarde aan biodiversiteit en stellen voor om inheemse beplanting te integreren die niet alleen de lokale flora en fauna ondersteunt, en juist ook die natuurlijke uitstraling aan het project geeft.

Het landschappelijke karakter en de waarde staat centraal. Er zullen diverse onderzoeken moeten plaatsvinden naar de bestaande bomen en planten en andere organismen. Een aanvullend, onafhankelijk en professioneel tuinontwerp kan bijdragen bij aan een gedeelde visie voor de flora en fauna, om de landschappelijk kwaliteit te vergroten.



Behoud van bestaande bomen



De bestaande bomen zullen zoveel mogelijk moeten worden behouden.
Door toevoeging en gebruik van inheemse soorten zal de ecologische structuur moeten worden versterkt..

Buitenberging
met groen dak

Privé tuin

Inheems groen

Moestuin

het
Perceel

Gezamenlijke natu



ca. 5 meter
terras met natuurlijke
afscheiding



2-onder-1-kap
schuurwoning



Wadi

tuin

het
Perceel



Kas en Groenten in de gemeenschappelijke TUIN

Ecologisch tuinieren en het aanleggen van een moestuin in een bosrijke omgeving is een uitdaging.

Een gezonde leefstijl en het samen delen van de opbrengst van de tuin, waar mens en dier elkaar ontmoeten, is een kernwaarde van ons concept *ENSEMBLE wonen*.



habitat
© 2024

Vogels, insecten, kleine dieren vinden hun habitat en dragen bij aan de diversiteit van het landschap.

#inspiratie #bospad
#moestuin
#deboomisleidend
#bostuinieren
#bijnhouden
#vogelkastjes #wadi



bos WADI

Een wadi wordt
geïntegreerd in de tuin om
regenwater op een
natuurlijke manier af te
voeren.



Een natuurlijk zwembijver
zou een optie kunnen zijn
voor een tuinontwerp .

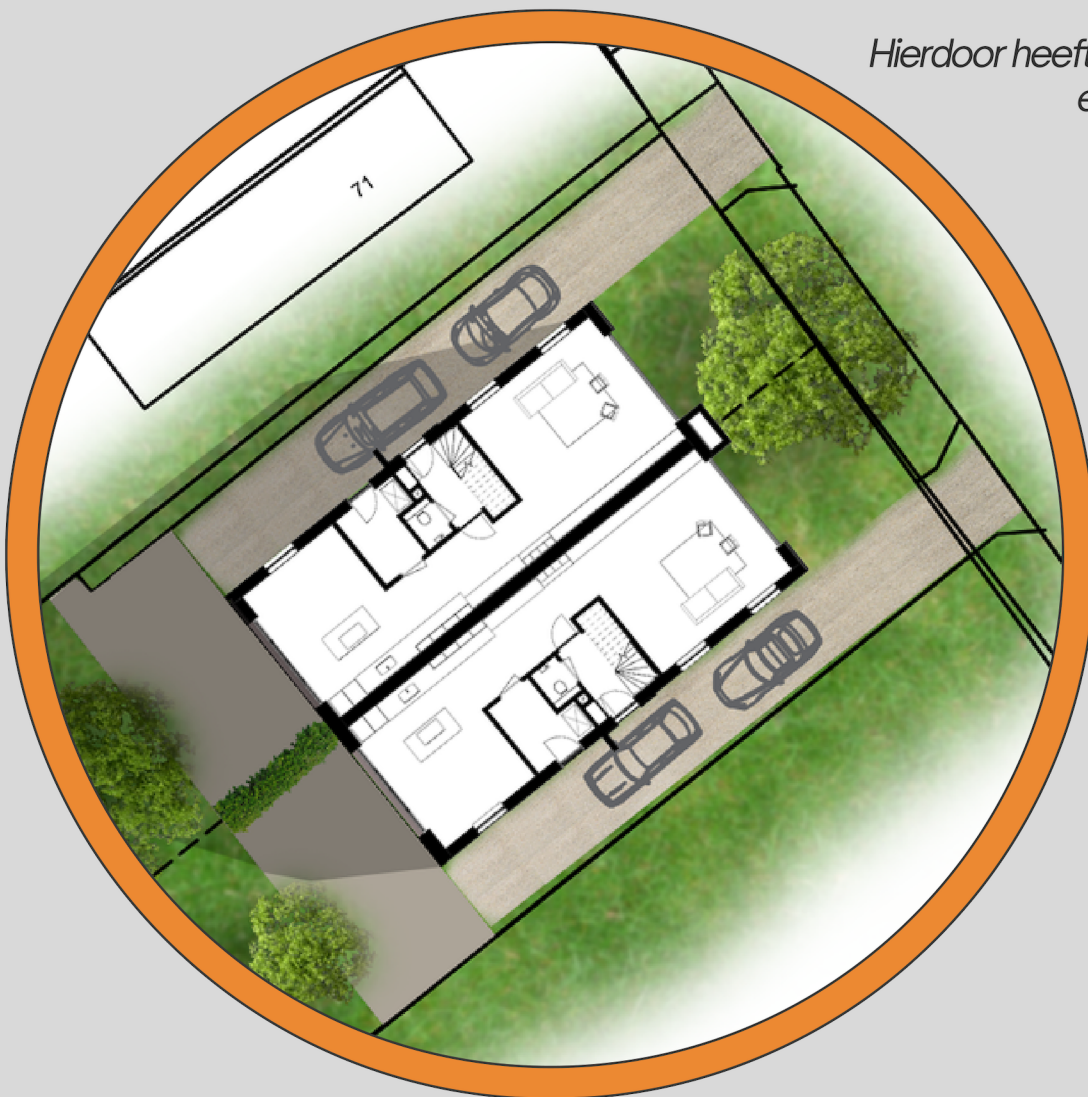
Dit draagt bij aan
waterbeheer op een
duurzame en esthetische
wijze.



Parkeren op eigen terrein

Om de leefbaarheid en esthetiek te verbeteren, voorzien we in voldoende parkeergelegenheid op eigen terrein, waardoor de straten vrij blijven van geparkeerde auto's.

Vanaf de straat wordt een extra oprit gecreerd. Hierdoor heeft iedere woning een eigen oprit..



Tot Slot

Wij geloven dat ons woningproject een positieve impact zal hebben op de lokale gemeenschap en het milieu.

Wij zijn voor een groene toekomst waar mensen thuiskomen.

habitat

tot ziens!

ENSEMBLE WONEN DOE JE MET ELKAAR

Habitat Projecten
maakt wonen geweldig

wij zijn bereikbaar op m: 0651 27 15 73

habitat
all rights reserved © 2024